

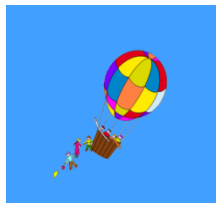


Repubblica Italiana- Regione Siciliana
ISTITUTO COMPRENSIVO STATALE

"G.Tomasi di Lampedusa"

Via Aldo Moro, 22 - Gravina di Catania
Tel. 095416230 - Fax 095415963
Cod. Fisc. 93003130874 Cod. Mecc.CTIC828005
e-mail: ctic828005@istruzione.it

Pec: ctic828005@pec.istruzione.it



Circolare n.125

Gravina di Catania, 15/03/2020

A tutto il personale docente - loro sedi
A tutti i genitori degli alunni
E p.c. a tutto il personale ATA
Registro elettronico

OGGETTO: Questionario rilevazione bisogni per la realizzazione della didattica a distanza DPCM 04/2020

Gentili genitori, in ottemperanza al DPCM del 04.03.2020 e successiva nota prot. 279 dell'8 marzo 2020, è necessario effettuare la rilevazione dei bisogni degli studenti che hanno difficoltà ad accedere agli strumenti digitali/connessione per permettere, in questo momento così particolare, l'attivazione di una didattica a distanza che possa raggiungere tutti gli alunni, nessuno escluso.

Il questionario è anonimo, l'indicazione della classe serve soltanto per comprendere quali sono le situazioni più complesse e quali ottimali.

Il questionario è compilabile al seguente link: <https://www.noidellalampedusa.it/questionario-rilevazione-bisogni-la-realizzazione-della-didattica-distanza-dpcm-042020>

Si invitano i Sigg.ri docenti, per favorirne la compilazione, di dare avviso alle famiglie tramite i Sigg.ri rappresentanti di classe.

Il questionario sarà attivo a partire da lunedì 16 marzo c.a. fino a martedì 18 marzo

Confidando nella vostra consueta e preziosa collaborazione, vi ringrazio anticipatamente.

Il Dirigente Scolastico
Prof.ssa Maria Virginia Filippetti

Firma autografa omessa
ai sensi dell'art. 3 comma 2 D. lgs. 39/1993